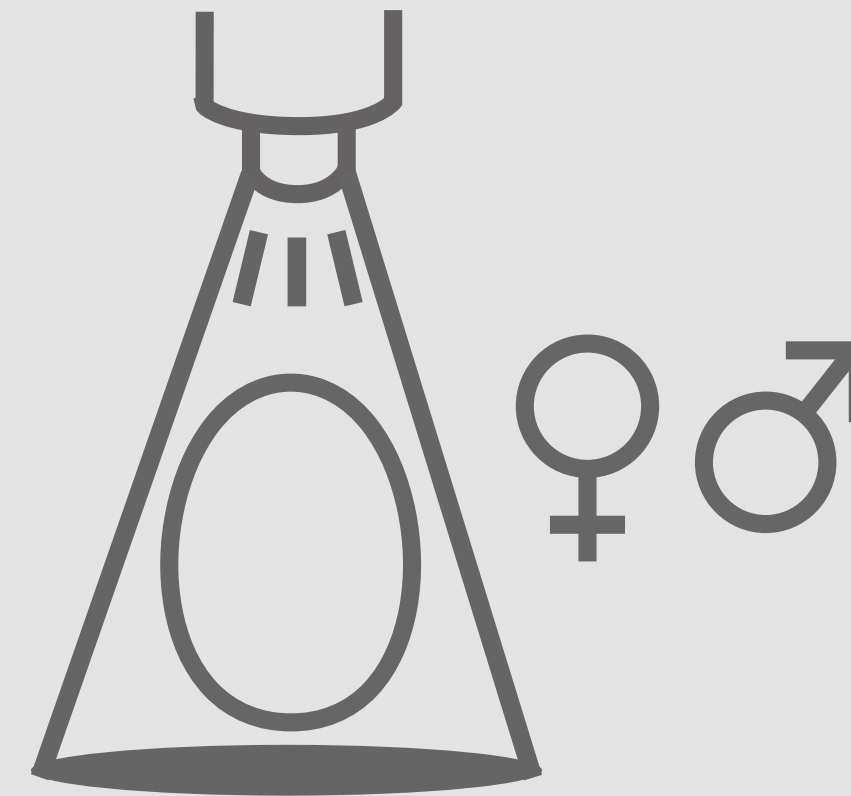


Geschlechtsbestimmung im Ei

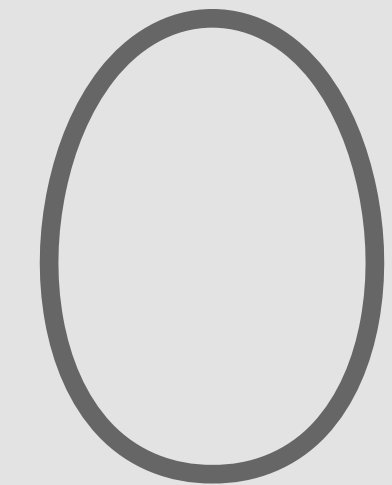
**Die Alternative,
wenn ethisch
vertretbar und
nachhaltig**



Hormonanalyse
am 8.–10. Bruttag

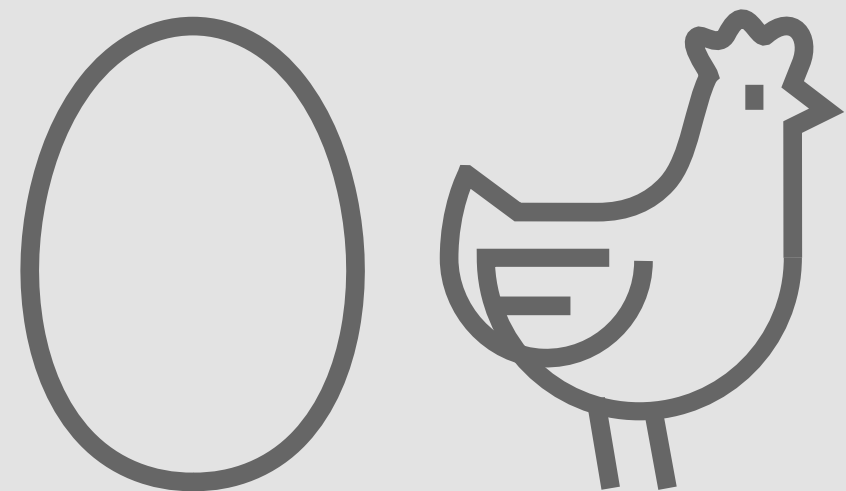


Hyperspektrale Bildanalyse am
13. Bruttag (nur Braunleger)

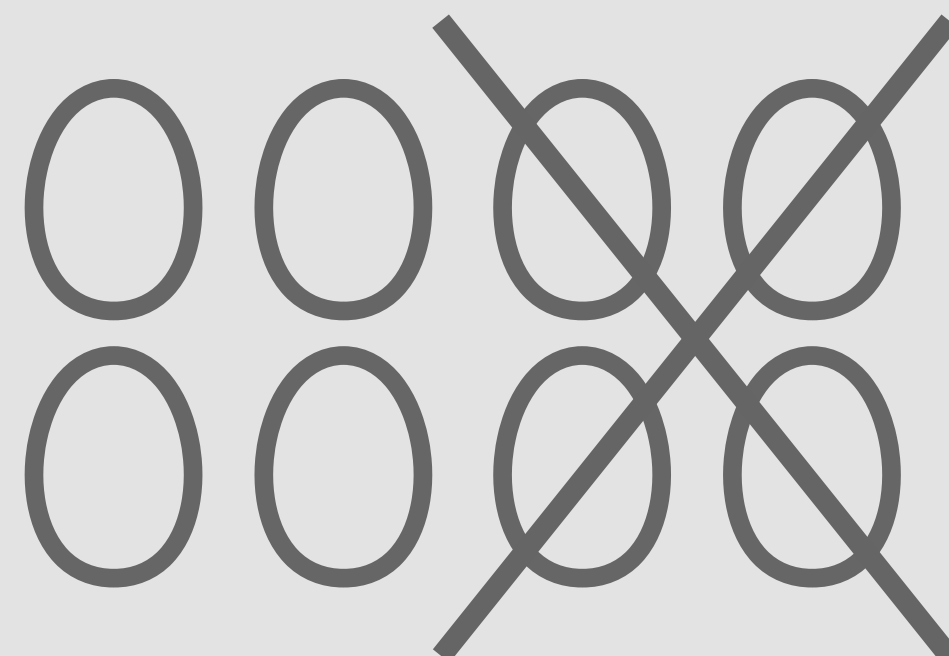


Ideal am
unbebrüteten Ei

In der Praxis angewendet, noch nicht marktreif



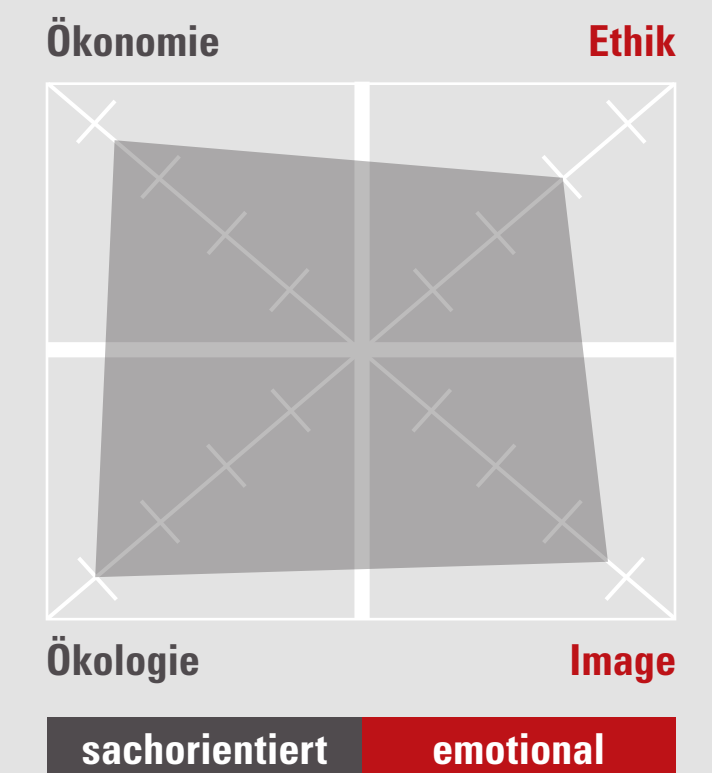
Ethik: Wann beginnt ein
Hühnerleben?



Entsorgung
aussortierter Bruteier



Mangelhafte Genauigkeit:
Bruderhahn-Mast notwendig



Bewertung
Geschlechtsbestimmung